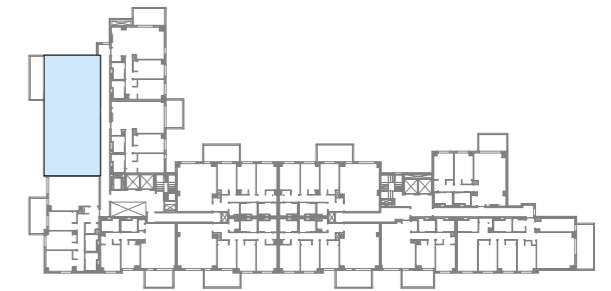


EMPLAZAMIENTO



CUADRO DE SUPERFICIES

Salón-Comedor-Cocina	30,85 m ²
Distribuidor	11,48 m ²
Dormitorio Principal	18,03 m ²
Dormitorio 2	10,24 m ²
Dormitorio 3	10,05 m ²
Dormitorio 4	10,53 m ²
Baño Principal	4,36 m ²
Baño 2	3,84 m ²
Total Sup. Útil Interior	99,38 m²
Terraza Descubierta	12,62 m ²
Total Sup. Útil Exterior	12,62 m²

Superficie construida propia	115,53 m²
Superficie construida con ZZCC*	140,52 m²

Según Decreto BOJA 218/2005	
Superficie útil total	105,69 m²
Superficie construida con ZZCC	147,44 m²

*No se incluyen terrazas

Vivienda 024 - Bloque B1 - Portal P1 - Planta P04 - Puerta C



La información aquí contenida puede ser modificada durante el transcurso de la ejecución de la obra por exigencias técnicas y jurídicas, sin que ello implique menoscabo en el nivel global de calidades. El mobiliario, incluido el de cocina, se refleja a efectos meramente decorativos, sin que se incluya en la oferta. Los peldaños de acceso a la vivienda y salidas a patios, puede alterarse en función de la rasante de las calles y corresponde a la D.F. fijar el criterio.